

«СОГЛАСОВАНО»

Первый заместитель руководителя
Исполнительного комитета
Зеленодольского муниципального
района Республики Татарстан

А.В. Старостин
2022 г.



«СОГЛАСОВАНО»

Начальник ОГИБДД ОМВД России
по Зеленодольскому району
подполковник полиции
Р.И. Идиятуллин

2022 г.



«СОГЛАСОВАНО»

Заместитель руководителя -
начальник управления образования
ИК ЗМР РТ
Р.В. Афанасьева

2022 г.



«УТВЕРЖДАЮ»

Директор МБОУ «Большеключинская
средняя общеобразовательная школа
ЗМР РТ»

С.А. Ефимова
2022 г.



ПАСПОРТ

дорожной безопасности

Муниципального бюджетного общеобразовательного учреждения

«Большеключинская средняя общеобразовательная школа

Зеленодольского муниципального района

Республики Татарстан»

Общие сведения

**Муниципальное бюджетное общеобразовательное учреждение
«Большеключинская средняя общеобразовательная школа
Зеленодольского муниципального района Республики Татарстан»**

Юридический адрес: 422524, Республика Татарстан, Зеленодольский район,
село Большие Ключи, улица Волостнова, дом 19.

Фактический адрес: 422524, Республика Татарстан, Зеленодольский район,
село Большие Ключи, улица Волостнова, дом 19.

Руководители образовательного учреждения:

Директор: Ефимова Светлана Александровна 8(927)673-97-52
(Фамилия, имя, отчество) (телефон)

Заместитель директора по учебной работе:

Файзуллина Лилия Фаритовна 8(937)773-38-11
(Фамилия, имя, отчество) (телефон)

Заместитель директора по воспитательной работе:

Губайдуллина Роза Мансуровна 8(917)398-59-24
(Фамилия, имя, отчество) (телефон)

Ответственные работники муниципального органа образования:

методист ИМЦ Ососкова Евгения Игоревна (84371)4-97-53
(должность) (Фамилия, имя, отчество) (телефон)

Ответственные от Госавтоинспекции:

Инспектор дорожного надзора ОГИБДД Абраров Р.Э., тел. (84371)4-30-39
(телефон)

**Ответственные работники за мероприятия по профилактике детского
травматизма:**

Хуснутдинова Расима Файзрахмановна 8(919) 636-1-31

(Фамилия, имя, отчество)

(телефон)

Руководитель или ответственный работник дорожно – эксплуатационной организации, осуществляющей содержание улично – дорожной сети (УДС):
Нигматуллин А.И.

Руководитель или ответственный работник дорожно-эксплуатационной организации, осуществляющей содержание технических средств организации дорожного движения (ТСОДД):

Ибрагимов Д.Р. (84371)4-87-77
(фамилия, имя, отчество) (телефон)

Количество учащихся: 217

Наличие уголка по БДД: рекреация первого этажа

Наличие класса по БДД: кабинет начальных классов №1

Наличие автогородка (площадки) по БДД: нет

Наличие автобуса в образовательном учреждении: не имеется

Время занятий в образовательном учреждении:

1-ая смена: 08.00 – 14.30 (период)

внеклассные занятия: 14.30 – 18.00 (период)

Телефоны оперативных служб:

8(84371) 5-78-46 диспетчер ЗПАТП

8(84371) 5-23-23 ответственный за БДД ЗПАТП

Полиция -002 (МТС, Мегафон), 02 (Билайн)

Скорая -033 (МТС), 03 (Билайн)

Служба экстренной помощи -012

Содержание:

I. План - схемы образовательного учреждения:

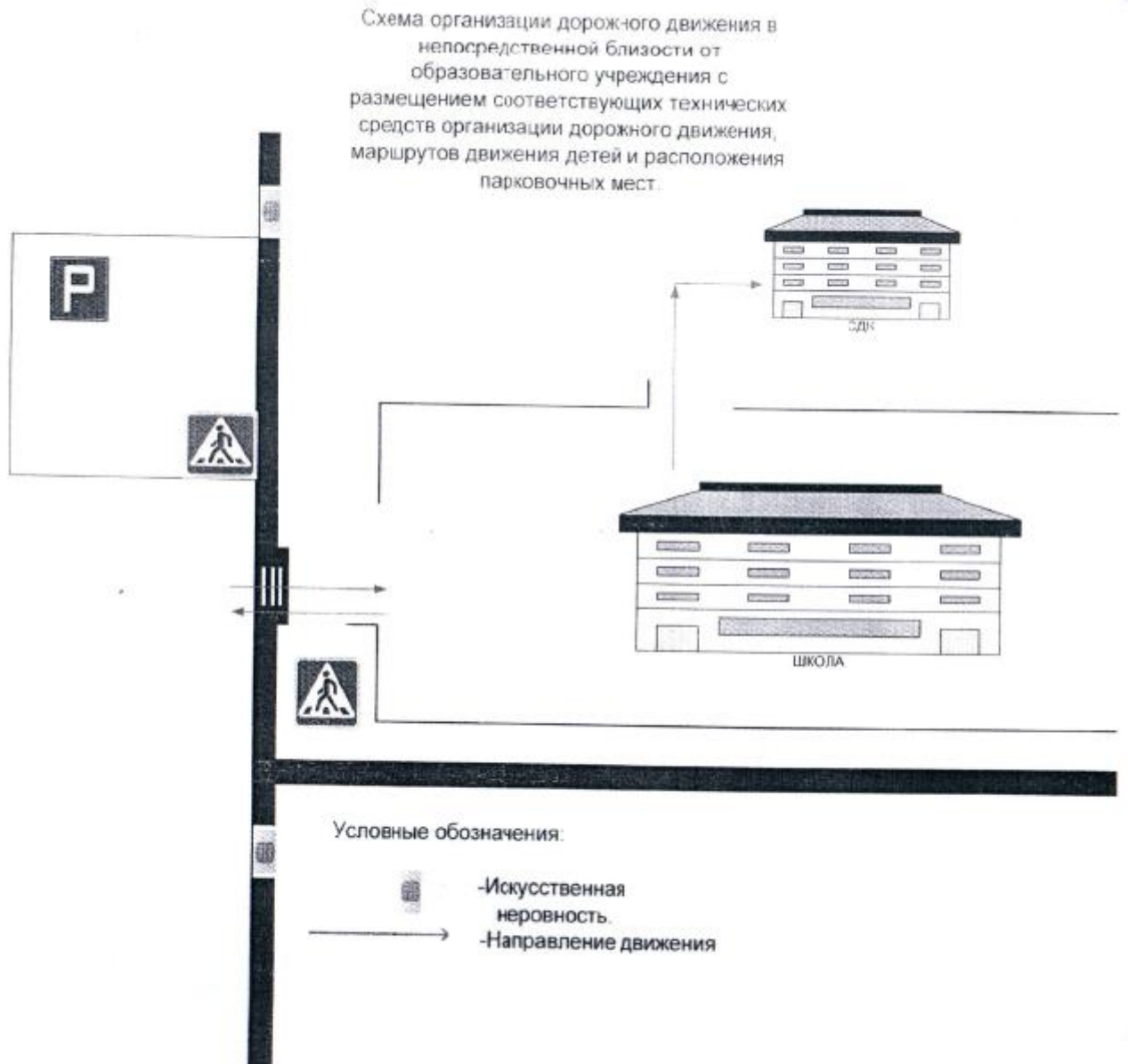
1. Организация дорожного движения в непосредственной близости от образовательного учреждения с размещением соответствующих технических средств организации дорожного движения, маршруты движения детей и расположение парковочных мест.
2. Маршруты движения организованных групп детей от образовательного учреждения к стадиону, парку или спортивно-оздоровительному комплексу.
3. Пути движения транспортных средств к местам разгрузки/погрузки и рекомендуемые безопасные пути передвижения детей по территории образовательного учреждения.

Приложения:

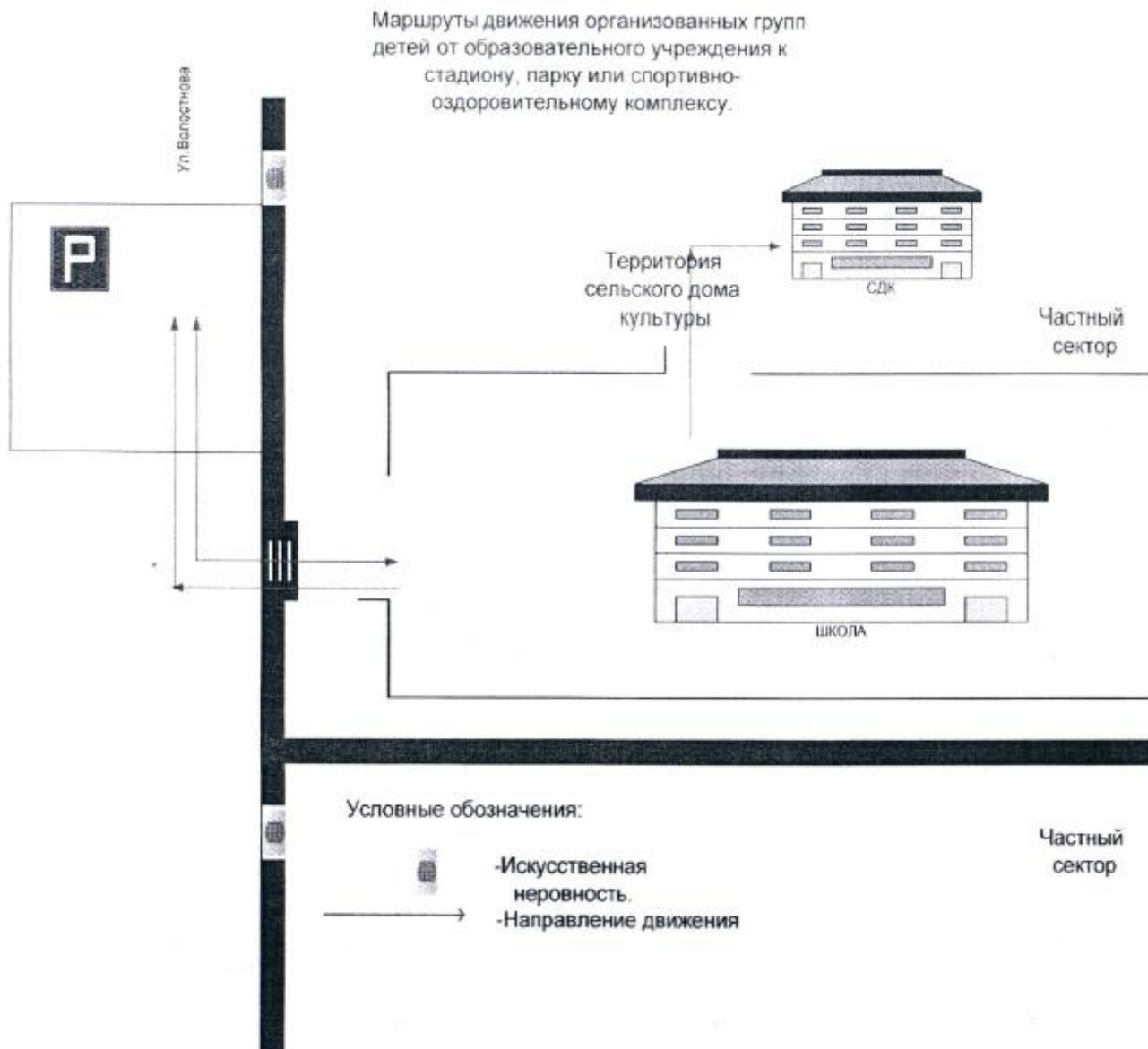
План-схема пути движения транспортных средств и детей (обучающихся, воспитанников) при проведении дорожных ремонтно-строительных работ вблизи образовательного учреждения

I. План-схемы образовательного учреждения

1. Схема организации дорожного движения в непосредственной близости от образовательного учреждения с размещением соответствующих технических средств организации дорожного движения, маршрутов движения детей и расположения парковочных мест

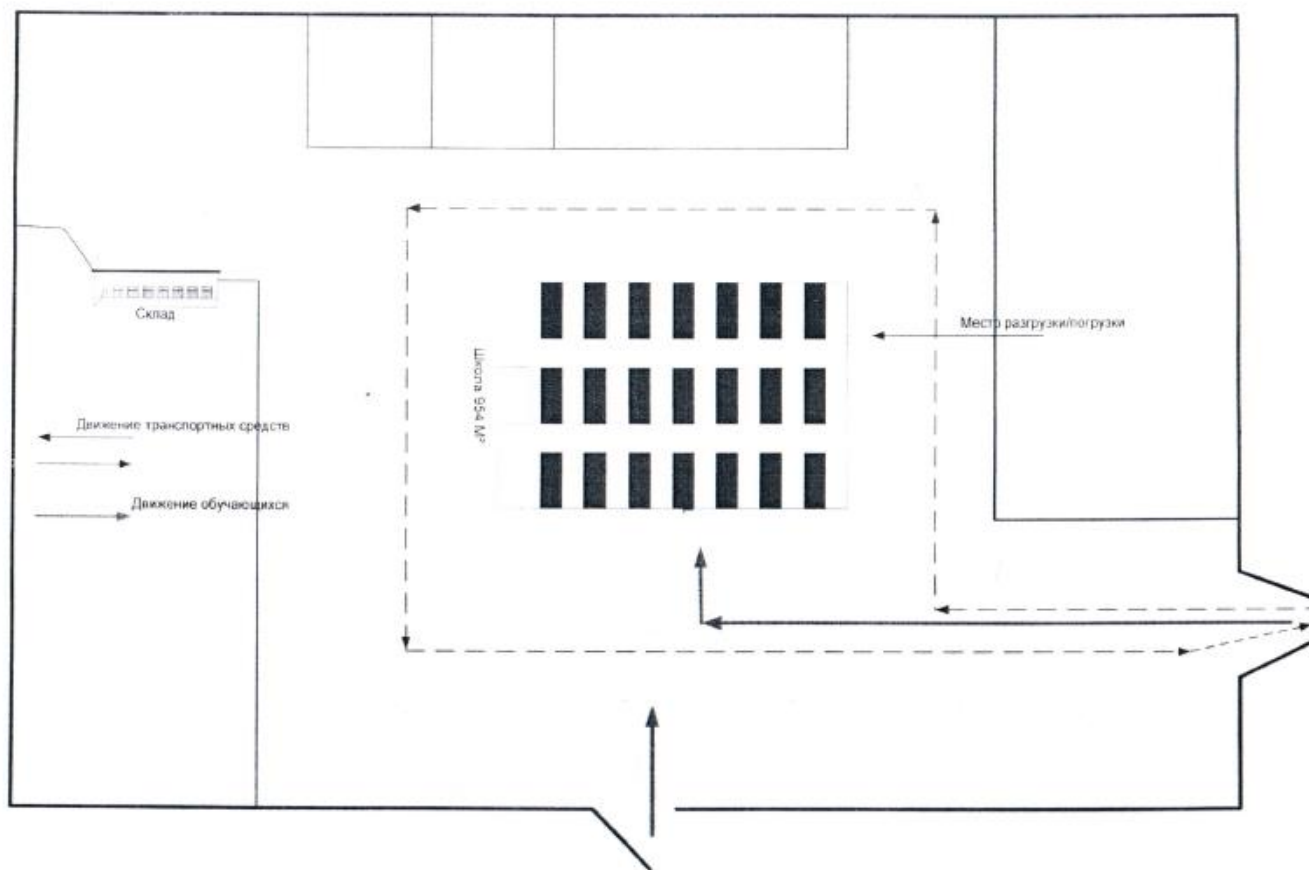


2. Маршруты движения организованных групп детей от образовательного учреждения к стадиону, парку или спортивно-оздоровительному комплексу

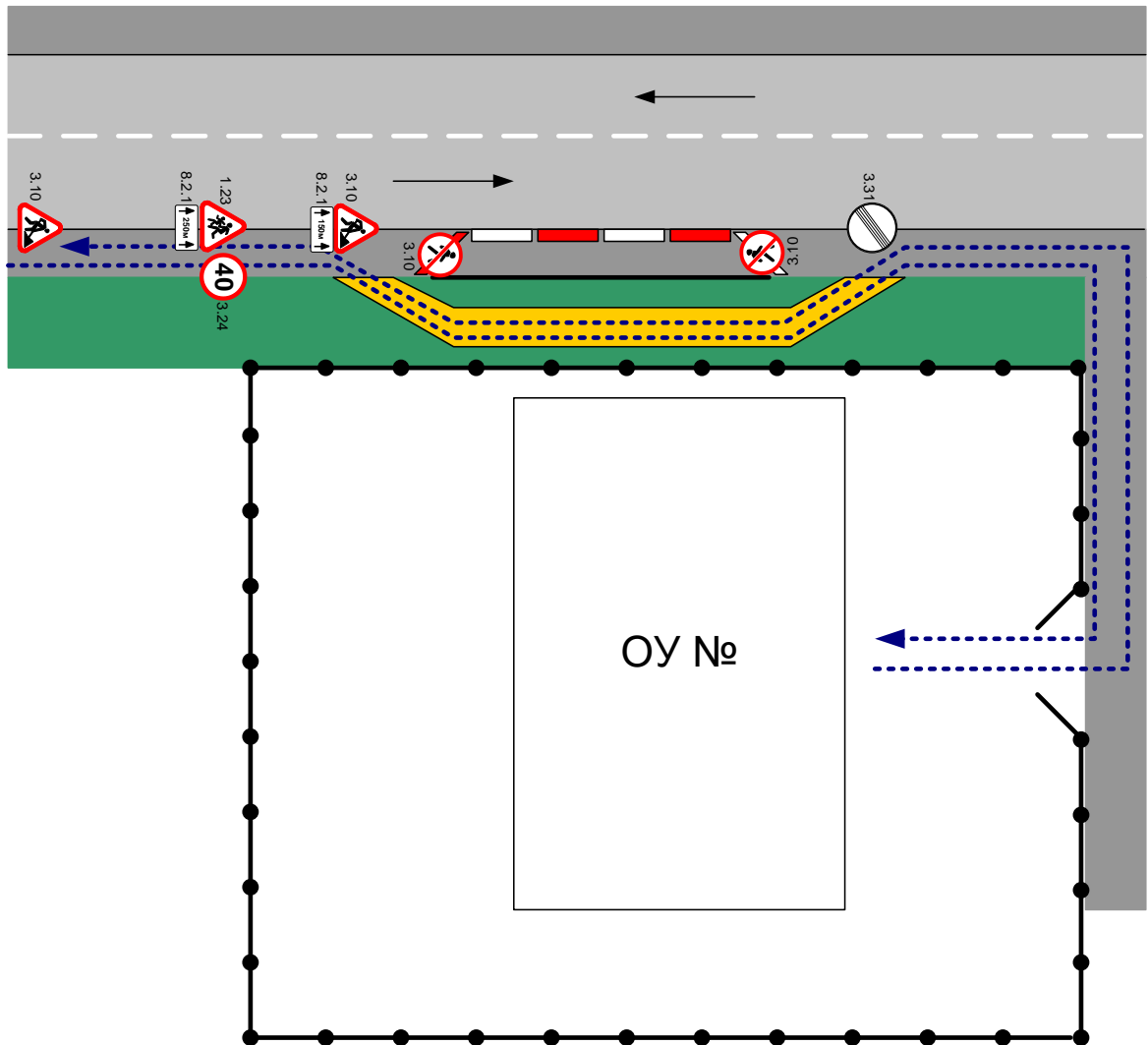





3. Пути движения транспортных средств к местам разгрузки/погрузки и рекомендуемые безопасные пути передвижения детей по территории образовательного учреждения

Пути движения транспортных средств к местам разгрузки/погрузки и рекомендуемые безопасные пути передвижения детей по территории образовательного учреждения:



**План-схема пути движения транспортных средств и детей
(обучающихся, воспитанников)
при проведении дорожных ремонтно-строительных работ
вблизи образовательного учреждения**



-  - временная пешеходная дорожка
-  - направление движения транспортного потока
-  - рекомендуемое направление движения детей (учеников)

В настоящем документе
пронумеровано, прошнуровано и
скреплено печатью _____ листов
Директор школы:
С.А. Ефимова _____



[Handwritten signature]